




CRISTALINN




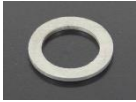


Notice de montage de l'entretien de la boule bleue.

Vous aurez besoin de :

	Une clé à molette
	Un seau de 10 litres
	30 minutes

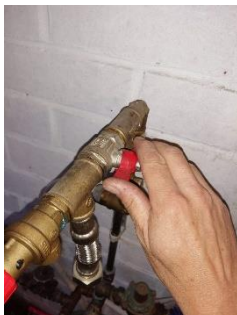
2

Dans le carton, Vous trouverez :

	Boule Bleue avec Purgeur
	2 joints (dans le bouchon en carton)
	1 Mode d'emploi
	1 Rappel d'entretien

Etapes de l'Entretien :

Figure 1



Isoler la boule en haut

Figure 2



Mettre 1 seau de 10 litres en dessous du Cristalinn et isoler la boule en bas

Figure 3



Ouvrir le By-pass

Figure 4



Décaler l'écrou du dessous

Figure 9



Glisser le joint en-dessous

Figure 10



Serrer à la main, l'écrou du dessous.
Attention : Le filet est délicat

Figure 11



Serrer les écrous (dessus et dessous) à la pince

Figure 12



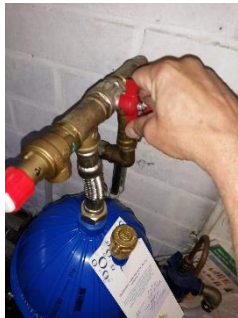
Remplir, délicatement, en ouvrant la vanne du dessous

Figure 13



Quand la boule est remplie, ouvrir le Purgeur.

Figure 14



Ouvrir la vanne du dessus

Figure 15



Fermer le By-pass

Tirez de l'eau au robinet, le plus proche du Cristalinn. La quantité de 3 seaux de 10 litres (30 à 40 litres), pour rincer l'appareil Cristalinn .

Ne pas oublier de nettoyer le Filtre Arion en amont, une Quantité de 10 litres minimum

Nettoyage filtre Arion :



1. Placer 1 seau de 10 litres en dessous du filtre Arion
2. Ouvrir délicatement, la petite vanne bleue et laissez couler pour avoir un fond d'eau dans le seau (quelques centimètres)
3. Ouvrir à fond la vanne bleue et remplir le seau
4. Fermer la manette, le filtre est propre
5. Le seau d'eau peut être utilisé pour tout sauf nettoyage de voiture (sable). Arroser vos plantes, ...